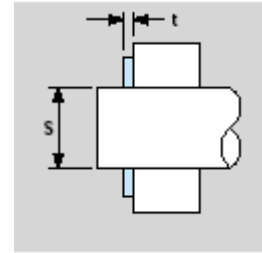
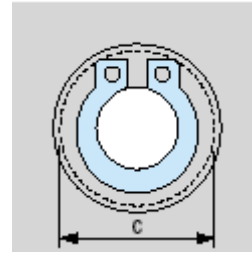
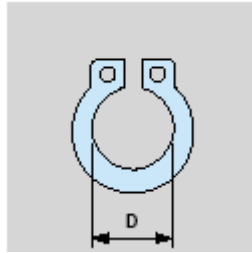


CCA3555

Anneau externe à serrage SPECIFICATIONS IMPERIALES

- S'applique sur l'axe et se règle sur l'arbre.
- Réutilisable.
- Pas d'usinage de gorge requis.



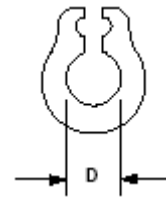
CIRCLIP SUR L'AXE

Matériau
Acier au
carbone trempé.

Standard de Finition
Phosphaté & Huilé.

Tc
Charge permise de
poussée du circlip.

Type d'oreilles
Pour les tailles 7, 9, 11, 19, 23 & 27.



Référence	Code Taille	Axe		D	Tol	Circlip		Tol	Tc (N)
		S	Tol			C	t		
CCA3555-006DH	006	1,499	±0,025	1,397	+0,051 -0,076	5,080	0,406	±0,051	8
CCA3555-007DH	007	2,007		1,880		6,096	0,610		10
CCA3555-009DH	009	2,388		2,261		6,604	0,635		10
CCA3555-011DH	011	2,997	±0,051	2,845	±0,076	7,366	0,610	±0,076	15
CCA3555-012DH	012	3,175		3,048		8,382	0,635		20
CCA3555-013DH	013	3,454		3,302		7,620	0,635		20
CCA3555-015DH	015	3,962		3,785		9,144	0,635		22
CCA3555-018DH	018	4,750		4,572		11,176	0,889		25
CCA3555-019DH	019	5,004		4,750		10,922	0,813		30
CCA3555-021DH	021	5,512		5,207		11,684	0,813		33
CCA3555-023DH	023	5,994		5,690		12,700	0,991		35
CCA3555-025DH	025	6,350		6,020		12,446	0,889		35
CCA3555-027DH	027	7,010		6,706		13,970	0,991		40
CCA3555-031DH	031	7,950	±0,076	7,544	±0,102	17,018	1,067	±0,076	45
CCA3555-035DH	035	8,966		8,661		18,796	1,194		50
CCA3555-037DH	037	9,525		8,966		18,542	1,067		60
CCA3555-039DH	039	9,982		9,652		19,558	1,194		55
CCA3555-043DH	043	11,100		10,439		20,828	1,270		60
CCA3555-047DH	047	11,913		11,608		21,844	1,194		66
CCA3555-050DH	050	12,700		11,913		22,606	1,270		65
CCA3555-055DH	055	14,046		13,487		25,146	1,499		75
CCA3555-059DH	059	14,986		14,478		26,162	1,499		80
CCA3555-062DH	062	15,875		15,037		26,924	1,575		±0,102
CCA3555-075DH	075	19,050	±0,127	17,907	33,274	1,575	90		

A noter : toutes les dimensions sont en mm.

commercial@miltechinternational.fr

CCA3555

Miltech International

www.miltechinternational.fr

